



Государственное автономное профессиональное образовательное учреждение Самарской области  
«Колледж технического и художественного образования г. Тольятти»

# РЕГИОНАЛЬНАЯ ИННОВАЦИОННАЯ ПЛОЩАДКА

## Многоуровневая модель наставничества как механизм создания эффективных социальных лифтов

**Наставничество как способ  
формирования профессиональной  
идентичности студентов**



**Шаховская Е.А., преподаватель 1 квалификационной  
категории ГАПОУ КТиХО**

**Семенова Ю.В., педагог-психолог 1 квалификационной  
категории ГАПОУ КТиХО**

# Многоуровневая модель наставничества как механизм создания эффективных социальных лифтов

## Цель проекта

Разработать и внедрить многоуровневую модель наставничества для максимально полного раскрытия потенциала личности, профессиональной самореализации будущих специалистов, самоопределения и профессиональной ориентации детей и подростков разных уровней образования и обучающихся колледжа

## Аудитория проекта

Студенты СПО, в том числе инвалиды и лица с ОВЗ

Учащиеся общеобразовательных организаций

Учащиеся организаций дополнительного образования

## Сфера проектирования

организация и проведение практической подготовки студентов ПОО

формирование предпрофессиональных навыков у обучающихся ОО и ДО

проведение внеаудиторных обучающих, диагностических, воспитательных мероприятий с обучающимися ПОО, ОО и ДО

организация самостоятельной работы обучающихся во внеаудиторное время по отработке профессиональных навыков и формированию общих компетенций

# Многоуровневая модель наставничества как механизм создания эффективных социальных лифтов

## Трек «студент - студент»

---

---

**Цель** – формирование профессиональной идентичности студентов в рамках инновационной площадки по наставничеству.

### **Задачи:**

- сформировать группы наставников;
- разработать кейсовые задания для наставляемых;
- организовать мероприятия по взаимодействию наставников с наставляемыми;
- провести анализ полученных результатов.

# Критерии профессиональной идентичности по Л. Б. Шнайдер

**Профессиональная идентичность** – это изменение «Я – концепции» у студентов в процессе обучения ( Л. Б. Шнайдер)

Дело (опыт) рассматривает отношение человека к выбранной профессии, оценивает уровень развития профессионального самоопределения

Другие – отношение к профессиональному сообществу (осознание себя и профессионального коллектива в единой общности МЫ)

Я – определяет степень самовыражения личности в профессии, осознание себя представителем этой профессии и профессионального сообщества

# Участники трека Студент - студент

**Наставляемые**

**Наставники**

**Преподаватели -  
предметники**

**Классные руководители**

**Куратор трека Студент - студент**

**Руководитель ОО**

# Педагогические технологии

- Информационно-коммуникативные (компьютерное оборудование, мультимедийные средства, Интернет)
- Компетентностно-ориентированные образовательные технологии реализуются посредством знаний совместно с умениями их применять в практической деятельности для решения профессиональных задач, осуществляя в единстве реальных жизненных и профессиональных задач. Формирование мотивации, инициативы, активности студентов.



# Технология коллективного взаимообучения

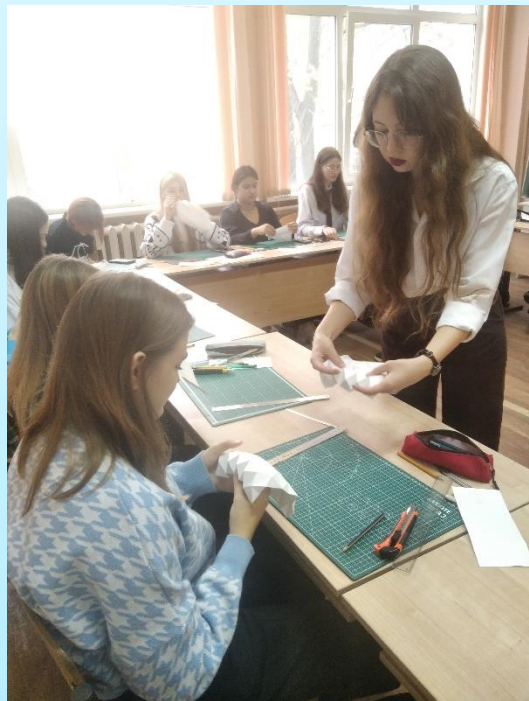




# Метод погружения

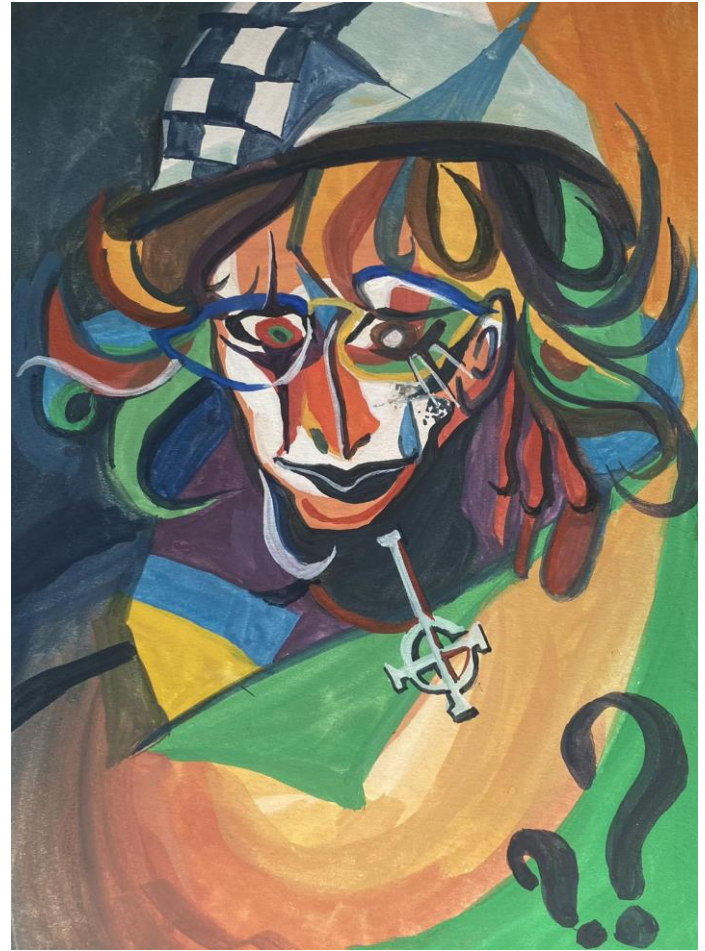
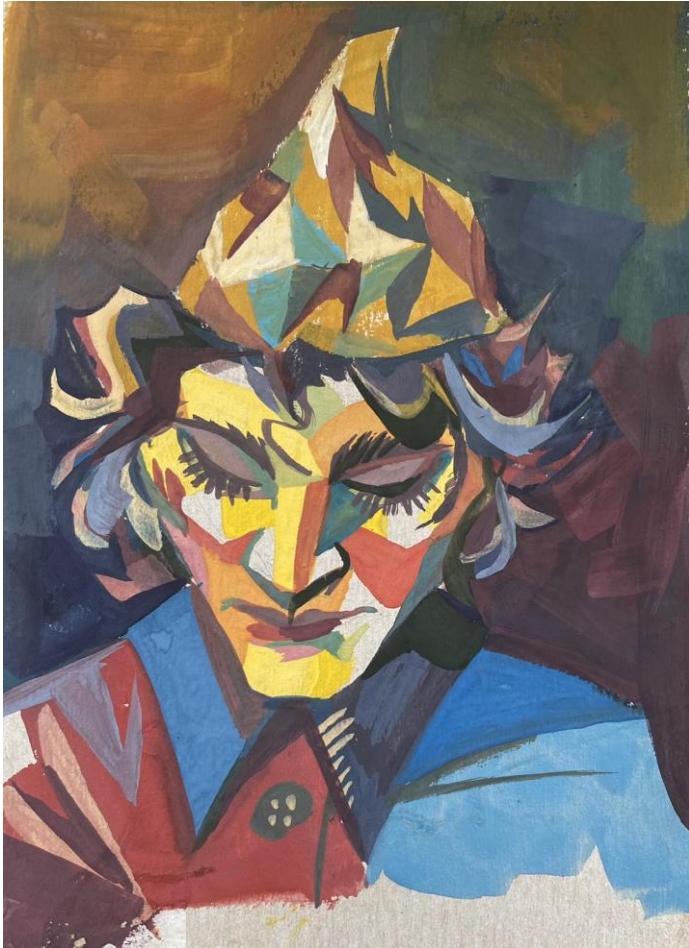
## Мастер-класс

### «Макетирование»





# Метод кейс-стади



# Этапы работы

Диагностика наставников и наставляемых.  
Обучение наставников

Формирование рабочих групп наставники-наставляемые

Определение темы мастер-классов, семинаров наставниками

Проведение мастер-классов, семинаров наставниками для наставляемых

Отзыв наставляемых.  
Оформление отчетной документации наставниками.  
Рефлексия.

# Многоуровневая модель наставничества как механизм создания эффективных социальных лифтов

## Задействовано в реализации РИП

Доля обучающихся задействованных в реализации РИП 630 человека, что составляет 57% от общего числа обучающихся.

Наставники – 318 человек

Наставляемые – 312 человек



## Итоговые показатели

Обучающихся с уровнем сформированной профессиональной идентичности

На начало учебного года - 19%

На конец учебного года - 31%

## Соисполнители проекта

- МБУ ДО Детская школа искусств "Гармония" г.о. Тольятти
- МБУ ДО Детская школа искусств "Форте" г.о. Тольятти
- МБУ ДО «Дворец детского и юношеского творчества» г.о. Тольятти

## Партнеры проекта

- ООО Агентство «Премиум Арт»
- АНО «Центр эстетического развития»
- АНО «ПСК «Олимпиец»
- Школа современного танца «Дуэт»
- МБУК «МДК» м.р.Ставропольский
- МБУК «Многофункциональный культурный центр» г.Жигулевск
- МБОУ ДО «Детский морской центр имени Героя Советского Союза Е.А. Никонова» г.о.Тольятти



# Мастер-классы «Роспись по ткани»





# Мастер-классы «Роспись по ткани»





# Мастер-класс «Резьба по дереву»





# Мастер-класс «Роспись по дереву» в рамках профориентационной работы



# Многоуровневая модель наставничества как механизм создания эффективных социальных лифтов

## Основные проведенные мероприятия

Организация и проведение мастер-классов профессиональной направленности

Участие в конкурсах профессионального мастерства

Проектная деятельность обучающихся

Организация и проведение семинаров профессиональной направленности

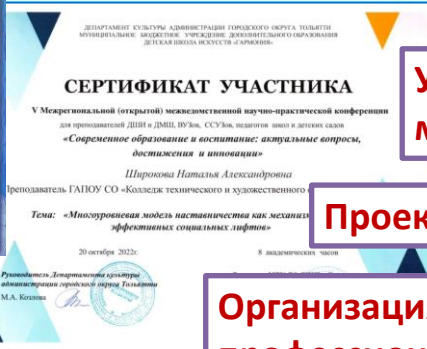
Наставничество в рамках педагогической практики как первый педагогический опыт

Проведение уроков студентами ГАПОУ КТиХО в рамках педагогической практики

Городской Квест

Документационное сопровождение деятельности РИП

Трансляция опыта инновационной деятельности



# Эффекты для обучающихся

- повышение осознанности выбора профессии и образовательной организации

- повышение мотивации обучающихся к своей специальности с позиции престижности профессии

- повышение мотивации обучающихся к наставнической деятельности

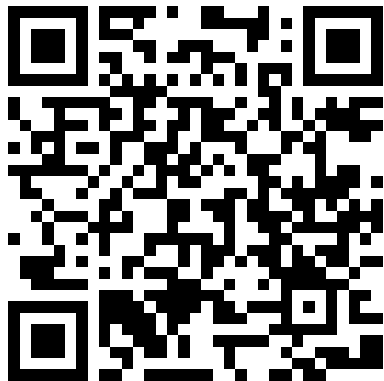






Государственное автономное профессиональное образовательное учреждение Самарской области  
«Колледж технического и художественного образования г. Тольятти»

**Спасибо за внимание!**



<http://www.ktiho.ru>

[so\\_ktiho@samara.edu.ru](mailto:so_ktiho@samara.edu.ru)